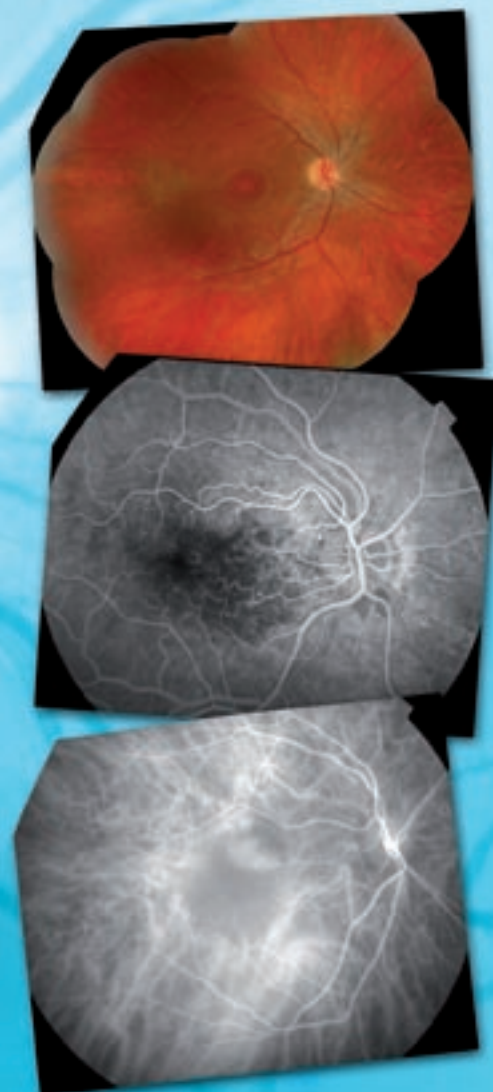


# Netzhautkamera TRC-50DX

NEU



# Der Gold-Standard der **Netzhaut-Abbildung**

## TRC-50DX:

### Der Wegbereiter der Netzhautkameras.

Dank der sich rasend schnell entwickelnden Digitalkameratechnik macht die Netzhaut-Abbildung schnelle Fortschritte im Sinne immer besserer Auflösungen und neuer Methoden.

Neue Diagnosemethoden und -Verfahren erfordern mehr als je zuvor Vielseitigkeit, Präzision und Verlässlichkeit.

Die Topcon TRC-50DX bietet genauso wie die TRC-50DX (Typ IA) erhebliche Verbesserungen auf der Basis der unübertroffenen Qualität der Topcon-Netzhautkameras und macht neue Funktionen möglich, die die Vielseitigkeit und Benutzerfreundlichkeit dieser Kamera weiter erhöhen.

Diese Kamera kann mit einer breiten Palette von Fotogeräten von herkömmlichen 35 mm-Kameras bis zu höchstaflösenden Digitalkameras benutzt werden.

NEU

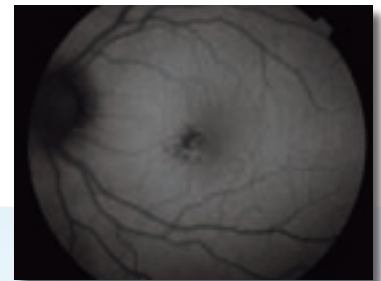
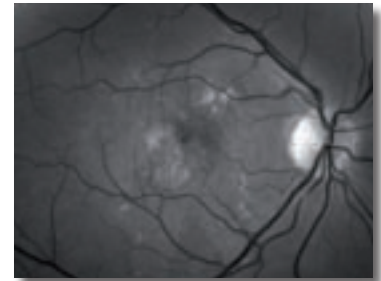
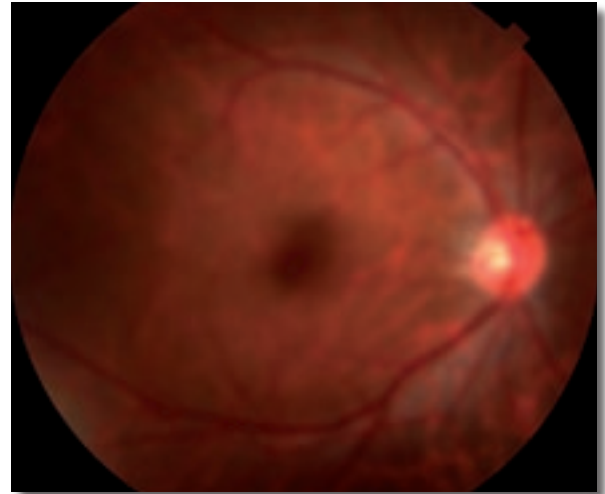


## Netzhautkameras TRC-50DX und TRC-50DX (Typ IA)

Ein neu entwickeltes Steuerfeld mit Sensortasten macht die Einstellungen schnell und einfach, während die Kleinblendenfunktion die Scharfstellung erleichtert und schärfere Bilder produziert.

Eine weitere Verbesserung ist die Anpassbarkeit. Die TRC-50DX (Typ IA) kann Auto-Fluoreszenz-Studien erstellen und erweitert damit ihre diagnostischen Fähigkeiten und Anwendungsbereiche.

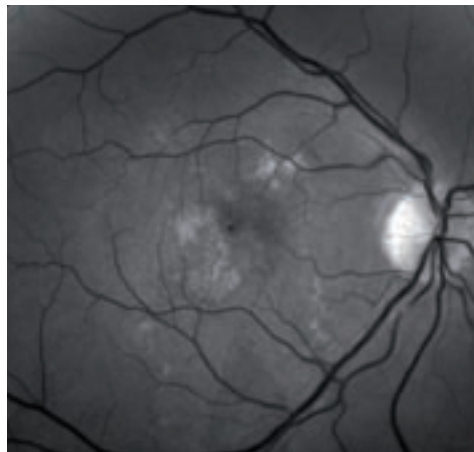
Der Filteranpassmechanismus ermöglicht dem Benutzer, seine Filter ganz nach Wahl für alle Art von Vorgängen oder Forschungsprojekte einzusetzen und auszutauschen.



# Funktionen

## Auto-Fluoreszenz

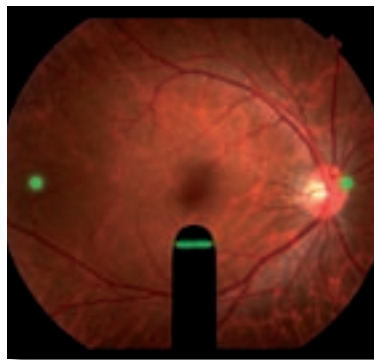
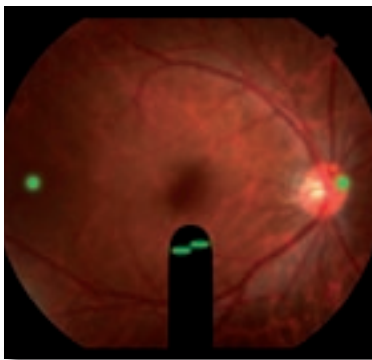
Diese neue Diagnosetechnik ermöglicht eine detaillierte Studie des Netzhaut-Pigment-Epithels (RPE) ohne Einspritzen von Kontrastmitteln und steigert damit erheblich den Komfort und die Bereitschaft der Patienten. Diese Funktion ist als Standard-Komponente in der TRC-50DX Typ IA integriert.



Rotfrei



Auto-Fluoreszenz



## Bildtrennungsscharfstellung

Mit dieser sehr praktischen Funktion gehören unscharfe Bilder der Vergangenheit an und es gelingen auch weniger erfahrenen Bedienern ohne Anstrengung klare und scharfe Bilder.



## Kompaktes Design

Je kleiner die Gerätegröße, desto einfacher sind die Reaktionen der Patienten zu beobachten und desto leichter können diese die Augen vor dem Gerät offen halten.

## Blitzstärkensteuerung

Dieser zur Verwendung unter kontrollierten Lichtverhältnissen angemessene beleuchtete Blitz hat 21 Leuchtstärken, die in halben oder ganzen Stufen benutzt werden können. Empfindliche Folientasten dienen zur genauen Kontrolle der Bildhelligkeit.



## Externer Fixierpunkt

Der neu entwickelte Fixierpunkt richtet das Auge des Patienten mit Hilfe einer hell leuchtenden LED auf jede gewünschte Position aus, die je nach Untersuchungsmodus automatisch grün oder rot leuchtet.

# Netzhautkameras TRC-50DX und TRC-50DX (Typ IA)

## Sensortastenfeld

Mit der Bedienerfreundlichkeit als Ziel entwickelt, ist die TRC-50DX mit einem Sensortastenfeld ausgestattet, über welches die Kameraeinstellungen mit einer einzigen Berührung geändert werden können. Alle Einstellungen unter den Fingerspitzen des Fotografen.

## Kleinpupillenmodus

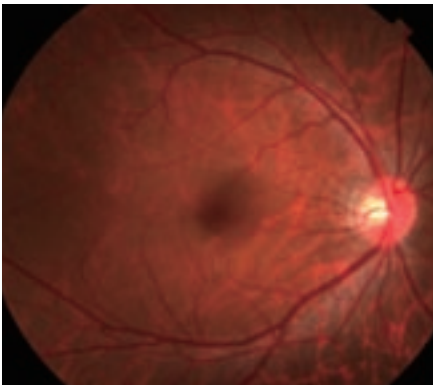
Der Kleinpupillenmodus ermöglicht die Bilderstellung bei Pupillendurchmessern ab 4,5 mm.

## Blendengrößeneinstellung

Die "Klein"-Einstellung der Blende führt zu schärferen und leichter zu fokussierenden Bildern mit besserer Tiefenschärfe. Damit wird ein beachtlicher Effekt in der peripheren Fotografie erreicht. Außerdem hilft der erweiterte Fokussierahmen beim Einsatz hoch auflösender Kameras, die eine genauere Fokus-Ausrichtung verlangen.

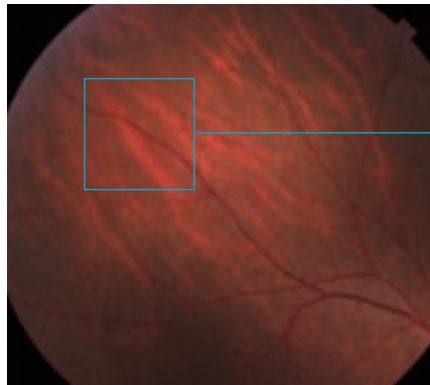


## Off-Fokus

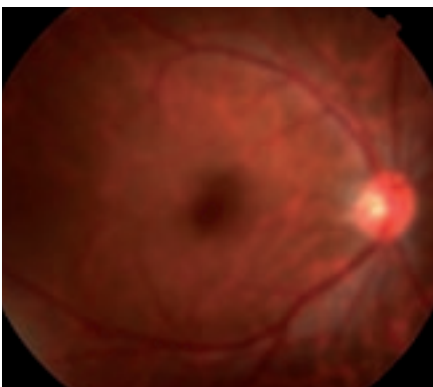
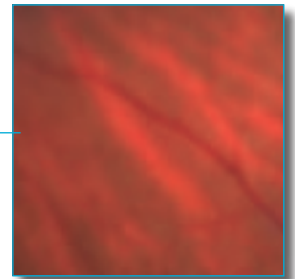


Klein

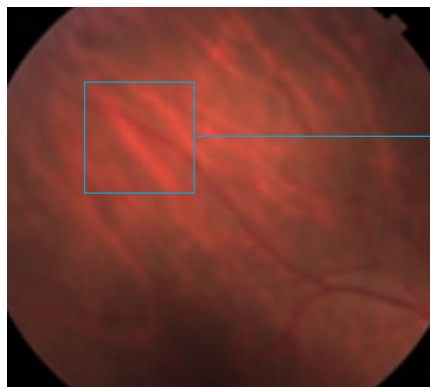
## Peripher



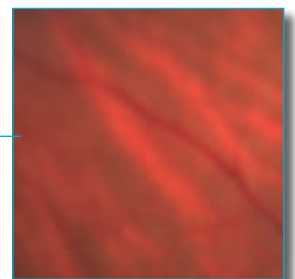
Klein



Gross



Gross



# Optionales Zubehör

## Relay-Linse

### OR-2 (1 x Relais-Linse)

Die OR-2 macht konventionelle Farbfotografie und Fluoreszenz-Angiographie auf Film möglich.



### TV-Relais-Linse zur Doppelmontage

Verschiedene doppelte Relais-Linsen decken den Bedarf nach Anschluss von CCD-Kameras an das Oberteil.



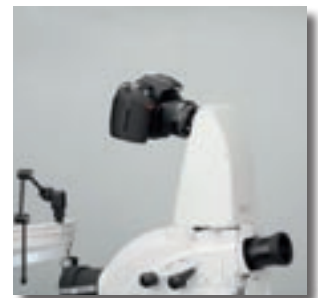
### TV-Relais-Linse für Dreifachmontage

Dreifach TV-Relais-Linsen ermöglichen die Integration von 3 CCD-Kameras an das Oberteil.

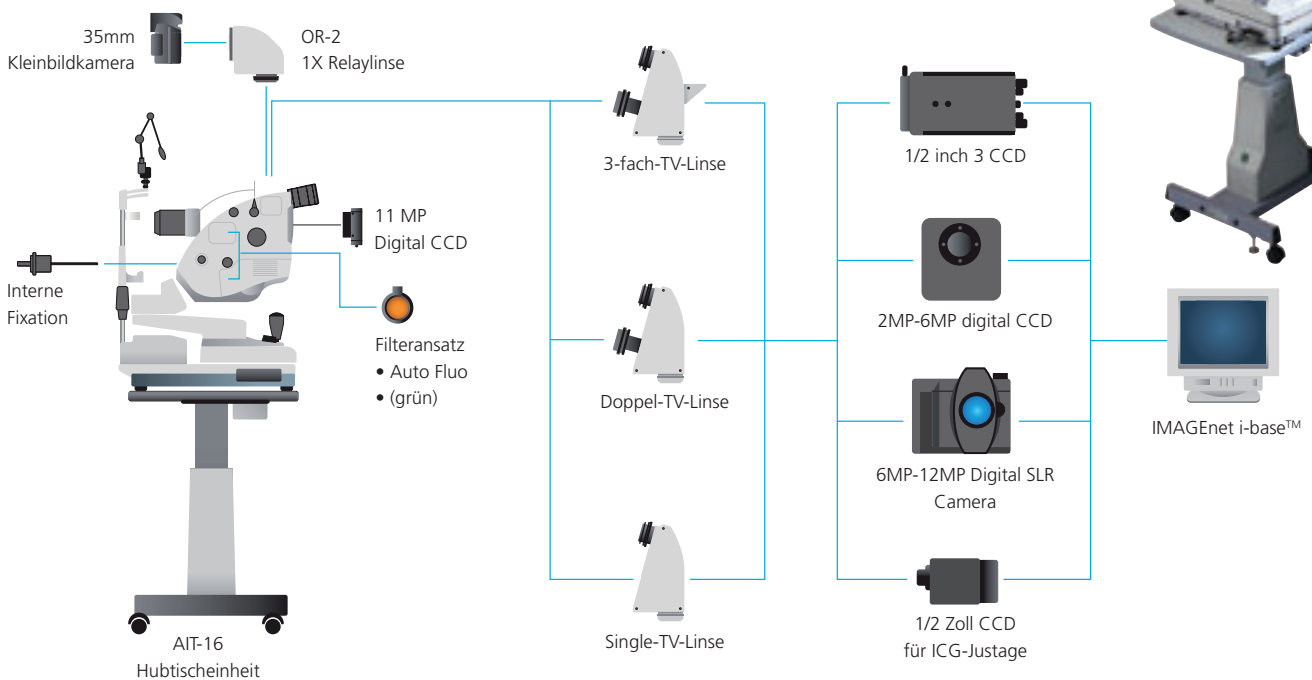


### TV-Relais-Linse für Einfachmontage

Eine einzige montierte TV-Relais-Linse ermöglicht eine einfache und preisgünstige Lösung für Farbfotografie und Fluoreszenz-Angiographie.



## Netzhautkameran TRC-50DX:



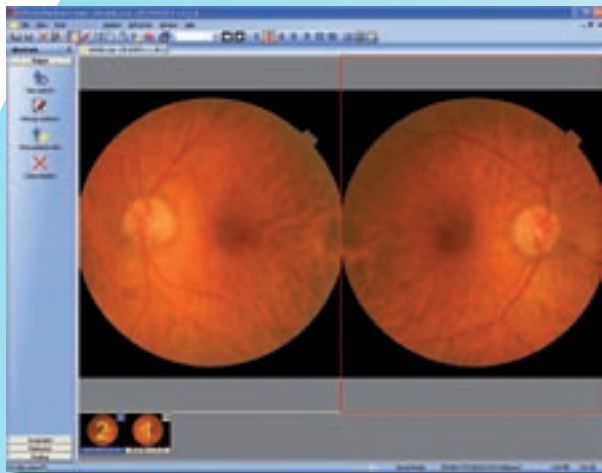
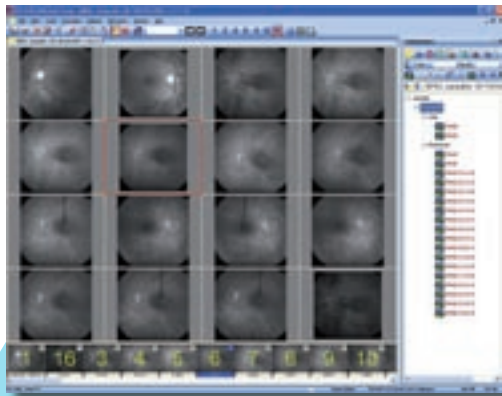
\*Alle Kameras sind aus Fremdherstellung

# Netzhautkameras TRC-50DX und TRC-50DX (Typ IA)

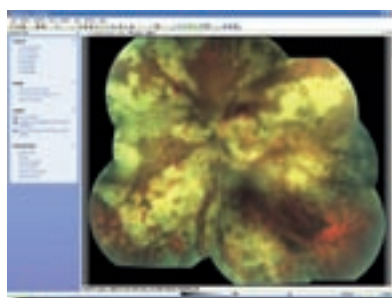
## IMAGeNet™ Digital-Bild-System

Mit dieser umfassenden Software zur Aufnahme, Bearbeitung, Ablage und Abfrage von Abbildungen erweitert IMAGeNet Professional die Möglichkeiten der TRC-50DX zu einem Digitalbild-Analysesystem für klinische Anwendungen. IMAGeNet Professional identifiziert von der TRC-50DX aus die Filtereinstellungen und die verwendete CCD-Kamera und stellt den Aufnahmebildschirm automatisch auf die entsprechende Methode ein.

Eine Vielzahl erschwinglicher Lösungen decken die Bedürfnisse nach leistungsstarken Diagnosesystemen vom einzelnen Praktikanten bis zum überdisziplinären Gesundheitsinstitut. Die intelligente Elektronik der TRC-50DX und die Bequemlichkeit des USB-Anschlusses ermöglichen eine nahtlose Anbindung an alle IMAGeNet Professional-Programme.



PDT



Automatisches Mosaik



Patientenberatung

## Technische Daten

Aufnahmemodus	TRC-50DX	TRC-50DX (type IA)
Auto-Fluoreszenz	Farbe/Rot-Frei/FA	Farbe/Rot-Frei/FA/ICG/Auto Fluo
Abdeckungswinkel	OPTION*	O
Photographische Vergrößerung	50°/35°/20°	
Arbeitsabstand	Mit 35mm Kamera bei Null Dioptrien; 1.84x bei 50°, 2.45x bei 35°, 4.28x bei 50°	
Dioptrienausgleich	39 mm	
Bereich für das Patientenaugenauge	0 -10D~+6D - -23D~-9D + +5D~+23D A +22D~+41D	
Dioptrienausgleich im Sucher	-6D~+5D	
Fokus-Teilung	0°	
Interne Fixierung	Option*	O
Zähler	0°	
Optische Kopfneigung	Auf 15° / Ab 10°	
Lichtquelle	Für Photographie: Max 300WS Xenon	
Stromversorgung	100-120 V, 200-240V / 50-60 Hz	
Stromaufnahme:	1500VA	
Maße und Gewicht	340 mm(W) x 505 mm(D) x 506-715mm(H) / ca. 35 Kg	

\* nicht in allen Ländern verfügbar

## Optionales Zubehör



Topcon IS-425 Hubeinheit



Höhenverstellbarer Instrumententisch AIT-16



TOPCON CORPORATION



TOPCON CORPORATION



Certificate No. JF00118661QA  
TOPCON CORPORATION

Eventuelle Abweichungen in Design oder Spezifikation möglich.

**IMPORTANT** Um beste Ergebnisse mit diesem Gerät erhalten zu können, beachten sie bitte unbedingt vor dem Bedienen alle Benutzerinformationen.

**Topcon Europe Medical B.V.**  
Essebaan 11; 2908 LJ Capelle a/d IJssel; P.O. Box 145;  
2900 AC Capelle a/d IJssel; The Netherlands  
Phone: (+31) 10 4585077; Fax: (+31) 10 4585045  
E-mail: medical@topcon.nl; www.topcon.eu

**Topcon Deutschland GmbH**  
Giesslerallee 31; D-47877 Willich, Germany  
Phone: (+49) 2154 885 0; Fax: (+49) 2154 885 177  
E-mail: info@topcon.de; www.topcon.de

**Topcon Scandinavia A.B.**  
Neogatn 2; P.O. Box 25; 43151 Mölndal, Sweden  
Phone: (+46) 31 7109200; Fax: (+46) 31 7109249  
E-mail: medical@topcon.se; www.topcon.se

**Topcon Danmark**  
Praestemarksvej 25; 4000 Roskilde, Danmark  
Phone: (+45) 45 327500; Fax: (+45) 46 327555  
E-mail: topcon@topcondanmark.dk  
www.topcondanmark.dk

**Topcon España S.A.**  
HEAD OFFICE; Frederic Mompou, 5; 08960 Sant Just  
Desvern; Barcelona, Spain  
Phone: (+34) 93 4734057; Fax: (+34) 93 4191532  
E-mail: medica@topcon.es; www.topcon.es

**Topcon S.A.R.L.**  
HEAD OFFICE; 89, rue de Paris; 92585 Clichy, France  
Phone: (+33) 1 41069494; Fax: (+33) 1 47390251  
E-mail: topcon@topcon.fr; www.topcon.fr

**Topcon Italy**  
Viale dell'Industria 60; 20037 PADERNO DUGNANO;  
(MI) ITALY  
Phone: (+39) 02 9186671; Fax: (+39) 02 91081091  
E-mail: topconitaly@tiscali.it; www.topcon.it

**Topcon (Great Britain) Ltd.**  
Topcon House; Kennet Side; Bone Lane; Newbury  
Berkshire RG14 5PX; United Kingdom  
Phone: (+44) 1635 551120; Fax: (+44) 1635 551170  
E-mail: info@topcon.co.uk; www.topcon.co.uk

**Topcon Ireland**  
Unit 69, Western Parkway; Business Centre  
Lower Ballymount Road; Dublin 12  
Phone: (+353) 1460 0021; Fax: (+353) 1460 0129  
E-mail: topcon@indigo.ie